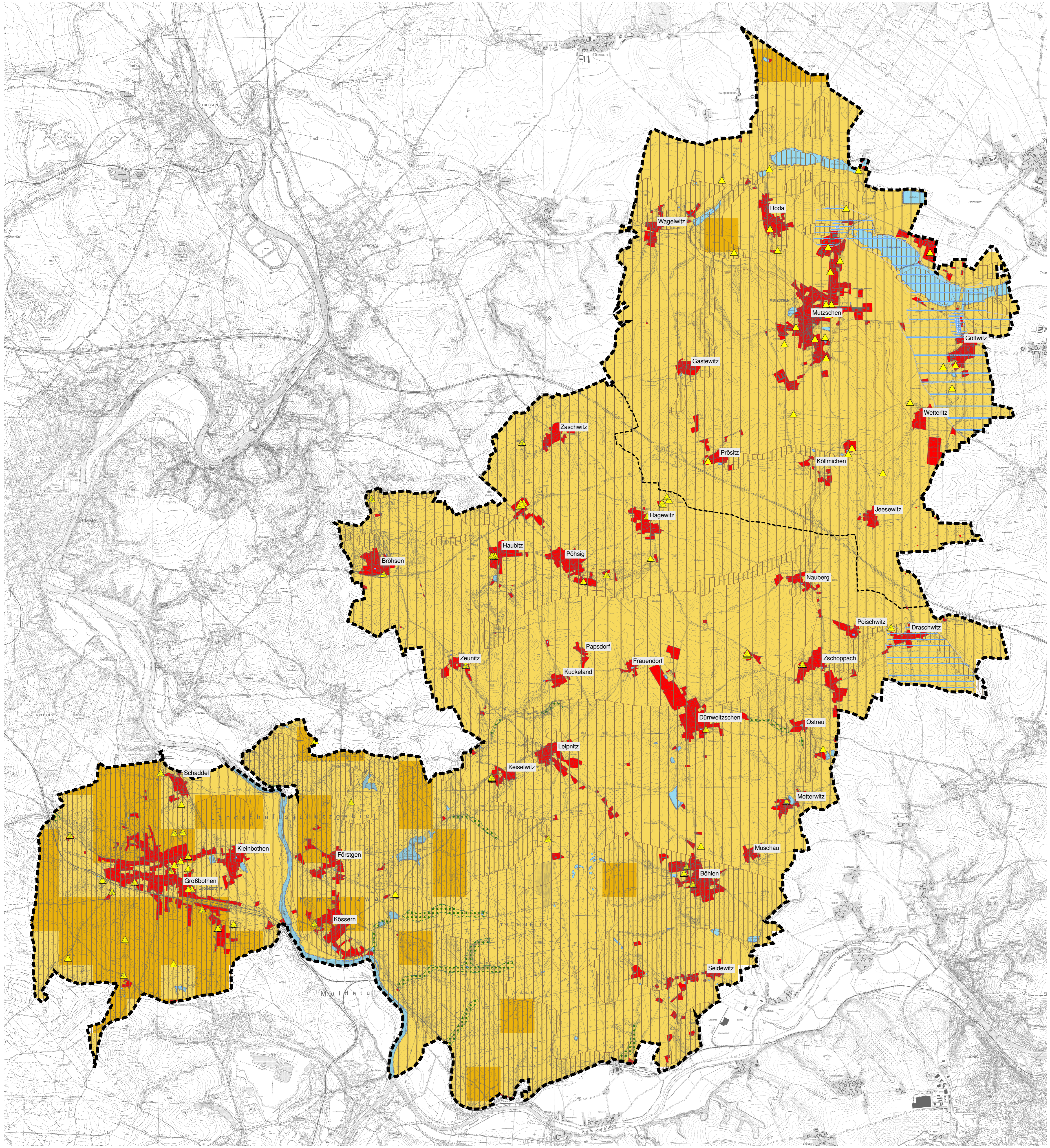


GRUNDWASSER Bestandsbewertung Maßnahmen

- Plangebietsgrenze
 - ehemalige Gemeindegrenze
 - Altlastenverdachtsflächen
 - Wasserschutzfunktion
 - Siedlung
 - Gewässer
-
- Grundwasserneubildungsrate**
- sehr gering (-8 - 0 mm/a)
 - gering (1 - 100 mm/a)
 - mittel (101 - 200 mm/a)
- Erhalt der Grundwasserneubildung durch Vermeidung weiterer Versiegelungen
-
- Schutzgebiete und schützenswerte Bereiche**
- Wasserschutzgebiet Zone I
 - Wasserschutzgebiet Zone II
 - Wasserschutzgebiet Zone III
 - Wasserschutzgebiet Zone III A
 - Wasserschutzgebiet Zone III B
- Minimierung der Schad- und Nährstoffeinträge durch Flächenextensivierung in den Trinkwasserschutzgebieten
-
- Grundwassergeschüttheit**
- ungünstiges Schutzpotential
 - mittleres Schutzpotential
 - günstiges Schutzpotential
- Schutz vor Verunreinigungen in Bereichen mit besonderer Empfindlichkeit des Grundwassers



LANDSCHAFTSPLAN GRIMMA GROSSBOTHEN | THÜMMLITZWALDE | MUTZSCHEN

Darstellung auf Grundlage der Digitalen Topographischen Karte 1:10.000 des © Staatsbetriebes Geobasisinformation und Vermessung Sachsen 2009; Erlaubnisnummer: 72229/09.

Darstellung auf der Grundlage von Daten des sächsischen Landesamtes für Umwelt, Landwirtschaft und Geologie, Dresden.

Dieser Plan ist urheberrechtlich geschützt. Bei Verwendung - auch in Ausschnitten - ist das Landschaftsplanungsbüro Dr. Bormann & Partner GmbH auf dem Plan zu vermerken.

0 500 1.000 Meter

N

- Karte 1 Oberflächengestalt
- Karte 2 Geologie
- Karte 3 Böden
- Karte 4 Bodenempfindlichkeit
- Karte 5 Grundwasser
- Karte 6 Oberflächenwasser
- Karte 7 Klima
- Karte 8 Heute Potentielle natürliche Vegetation
- Karte 9 Biotoptbestand
- Karte 10 Biotoptbewertung
- Karte 11 Schutzgebiete
- Karte 12 Landschaftsbild und Erholung
- Karte 13 Historische Nutzung um 1900
- Karte 14 Integrierte Entwicklung
- Karte 15 Mensch
- Karte 16 Kulturgüter
- Karte 17 Sachgüter

LANDSCHAFTS PLANUNGSBÜRO
Dr. Bormann & Partner GmbH

Marktstraße 7
04668 Grimma
Tel. (03437) 94 61 41, 91 11 56
Fax (03437) 91 84 97
mailto:mail@dr-bormann.de
www.dr-bormann.de

Datum	Name	Vorhaben	Blatt-Nr.
bearb. 30.11.2012	Ch. Bormann	Landschaftsplan Grimma Trebsen Großbothen Thümmlitzwalde Mutzschen	05
gez. 30.11.2012	R. Grottegut		
Auftraggeber		Zeichnung	Maßstab
Stadtvverwaltung Grimma Markt 16/17 04668 Grimma		Grundwasser	1:25.000
			Plangröße
			690 x 830 mm