

LEGENDE Bodentypen

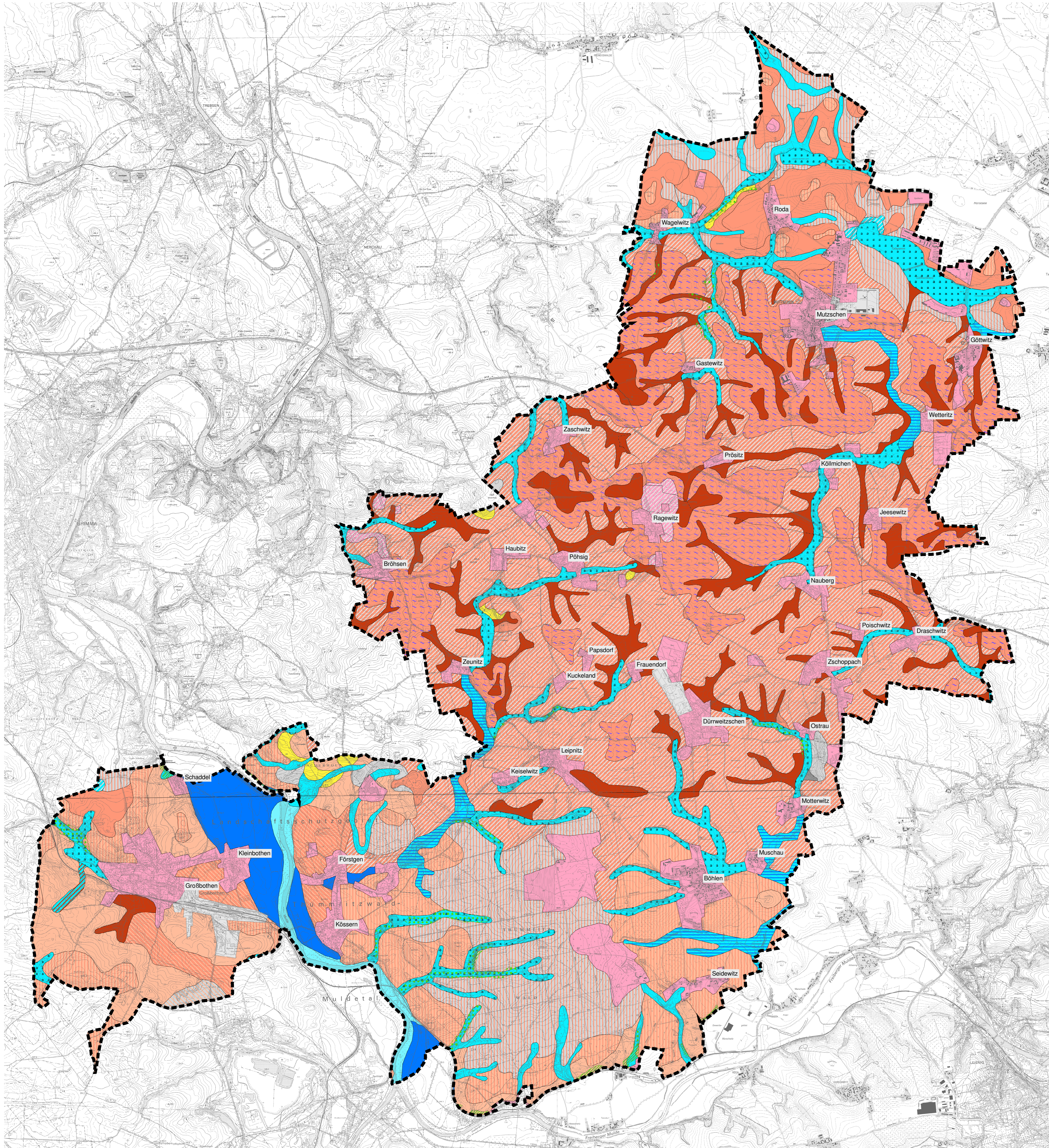
--- Plangebietsgrenze

Bodentypen

- nicht kartiert
- Regosol
- Pseudogley-Regosol
- Braunerde
- Parabraunerde-Braunerde
- pseudovergleyte Parabraunerde
- pseudovergleyte Tschernosem-Parabraunerde
- Braunerde-Parabraunerde
- Pseudogley-Parabraunerde
- Podsol
- lessivierter Pseudogley
- Braunerde-Pseudogley
- Parabraunerde-Pseudogley
- Stagnogley
- Kolluvisol
- Paternia
- Vega
- Gley
- Auengley
- Pseudogley-Gley
- Kolluvisol-Gley
- Vega-Gley

Schutzgebiete und besonders zu schützende Bereiche

- Bodenschutzwald
- Wald mit besonderer Bodenschutzfunktion



LANDSCHAFTSPLAN GRIMMA GROSSBOTHEN | THÜMMLITZWALDE | MUTZSCHEN

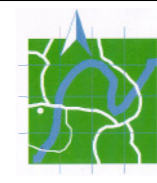
Darstellung auf Grundlage der Digitalen Topographischen Karte 1:10.000 des © Staatsbetriebes Geobasisinformation und Vermessung Sachsen 2009; Erlaubnisnummer: 72229/09.

Darstellung auf der Grundlage von Daten des sächsischen Landesamtes für Umwelt, Landwirtschaft und Geologie, Dresden.

Dieser Plan ist urheberrechtlich geschützt. Bei Verwendung - auch in Ausschnitten - ist das Landschaftsplanungsbüro Dr. Bormann & Partner GmbH auf dem Plan zu vermerken.



- Karte 1 Oberflächengestalt
- Karte 2 Geologie
- Karte 3 Böden
- Karte 4 Bodenempfindlichkeit
- Karte 5 Grundwasser
- Karte 6 Oberflächenwasser
- Karte 7 Klima
- Karte 8 Heute Potentielle natürliche Vegetation
- Karte 9 Biotopbestand
- Karte 10 Biotopbewertung
- Karte 11 Schutzgebiete
- Karte 12 Landschaftsbild und Erholung
- Karte 13 Historische Nutzung um 1900
- Karte 14 integrierte Entwicklung
- Karte 15 Mensch
- Karte 16 Kulturgüter
- Karte 17 Sachgüter



**LANDSCHAFTS
PLANUNGSBÜRO**
Dr. Bormann & Partner GmbH

Marktgasse 7
04668 Grimma
Tel. (03437) 94 61 41, 91 11 56
Fax (03437) 91 84 97
mailto:mail@dr-bormann.de
www.dr-bormann.de

Datum	Name	Vorhaben	Blatt-Nr.
bearb. 30.11.2012	Ch. Bormann	Landschaftsplan Grimma Trebsen Großbothen Thümmlitzwalde Mutzschen	03
gez. 30.11.2012	R. Grotegut		
Stadtvverwaltung Grimma Markt 16/17 04668 Grimma		Böden	Maßstab 1:25.000 Plangröße 690 x 830 mm