

A 14 AK Magdeburg – AD Nossen Ersatzneubau Bw 22 - Muldebrücke

Informationsveranstaltung
Projektvorstellung



Bundesministerium
für Verkehr und
digitale Infrastruktur



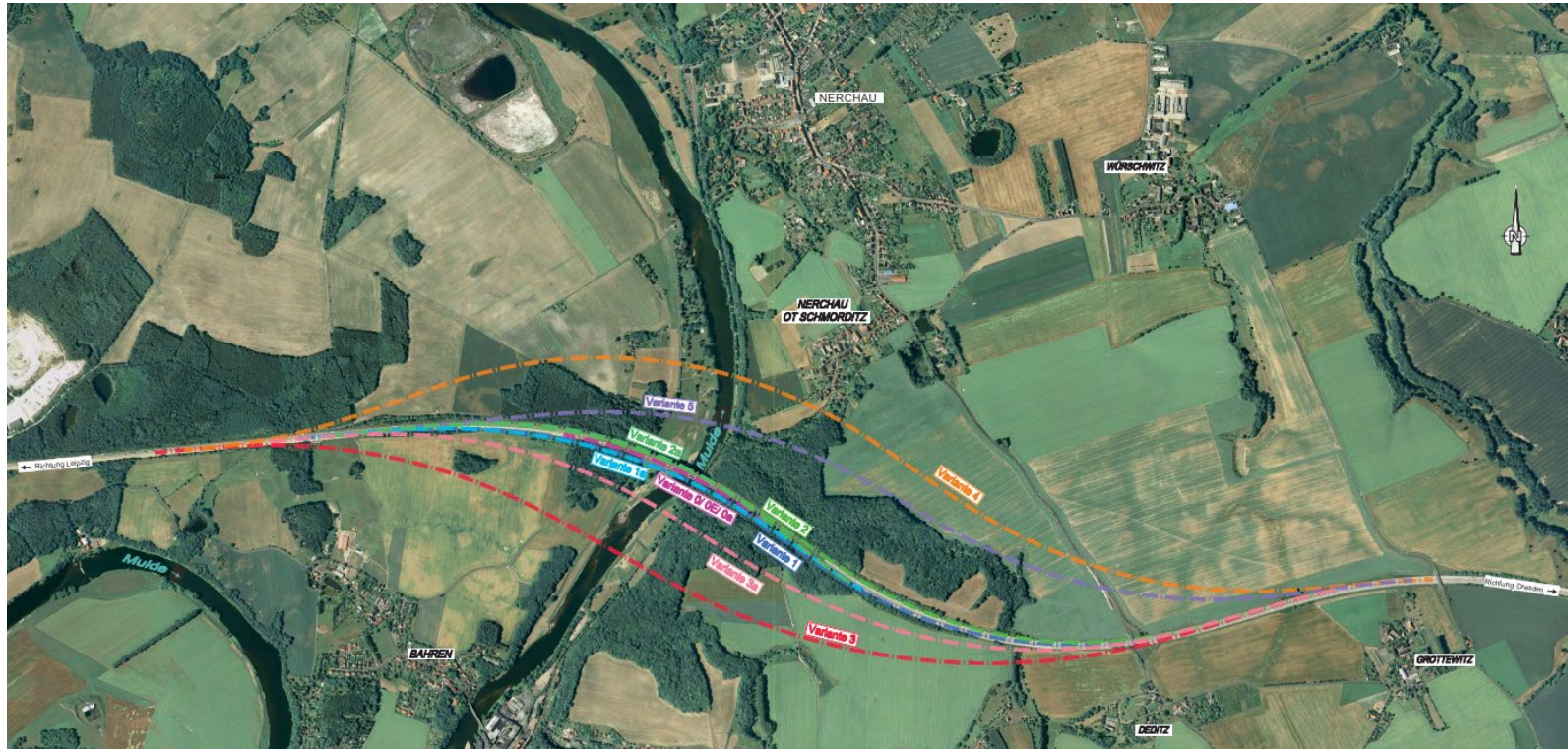
DEGES

Datum 04.03.2019

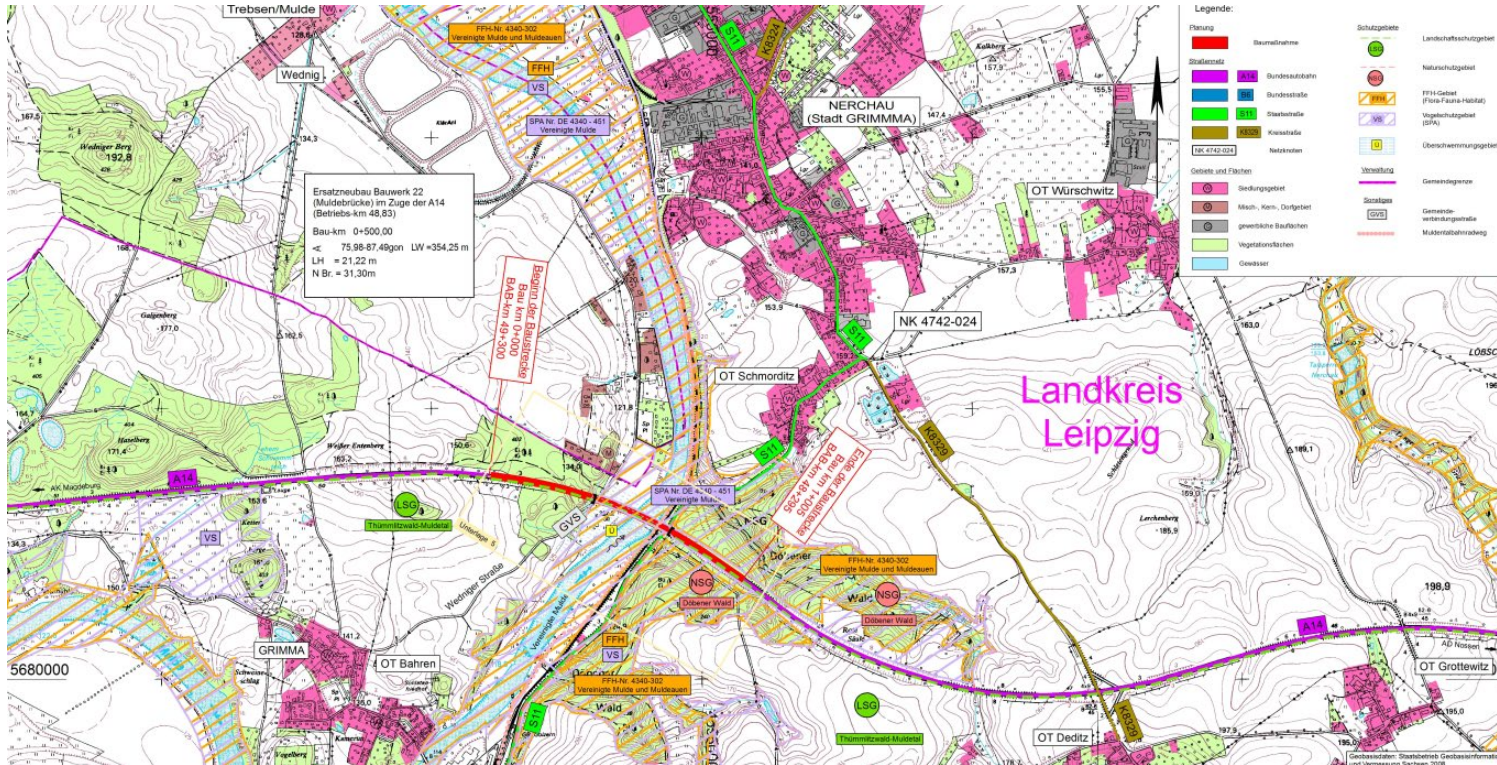
Planungsverlauf

2007/08	Machbarkeitsstudie zum Ersatzneubau an ABA Sachsen
2009/10	Faunistische Kartierungen
2010/11	Abstimmung mit Landkreis Leipzig zur Vorplanung
2014/15	Entwurfsplanung
2016	Bestätigung der Entwurfsplanung durch BMVI

Untersuchungen im Rahmen der Vorplanung



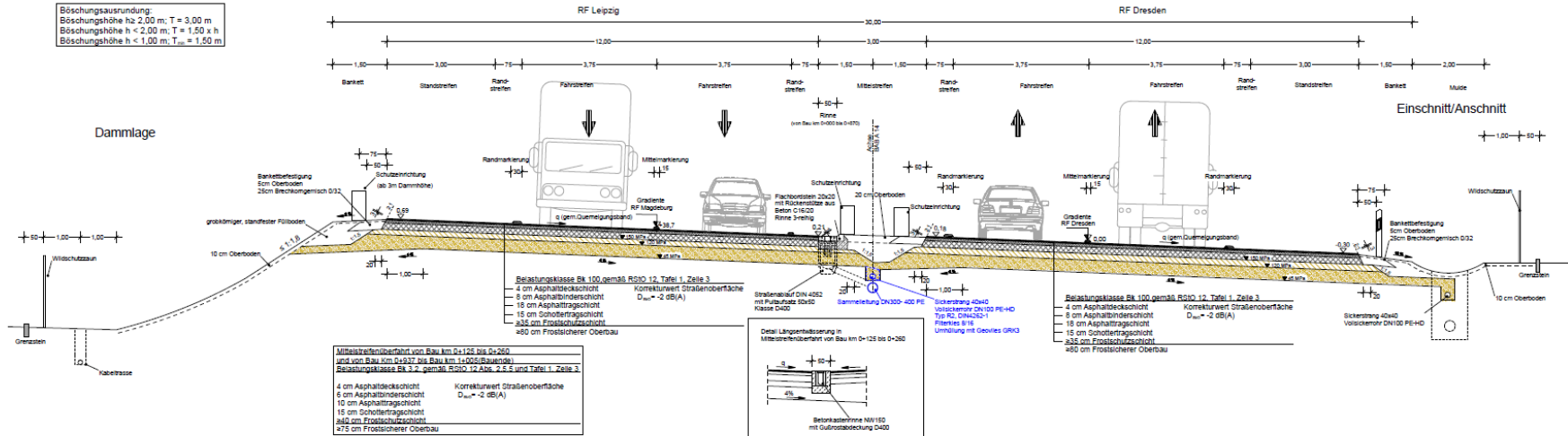
Entwurfsplanung



Entwurfsplanung

Regelquerschnitt 1-1 BAB A 14

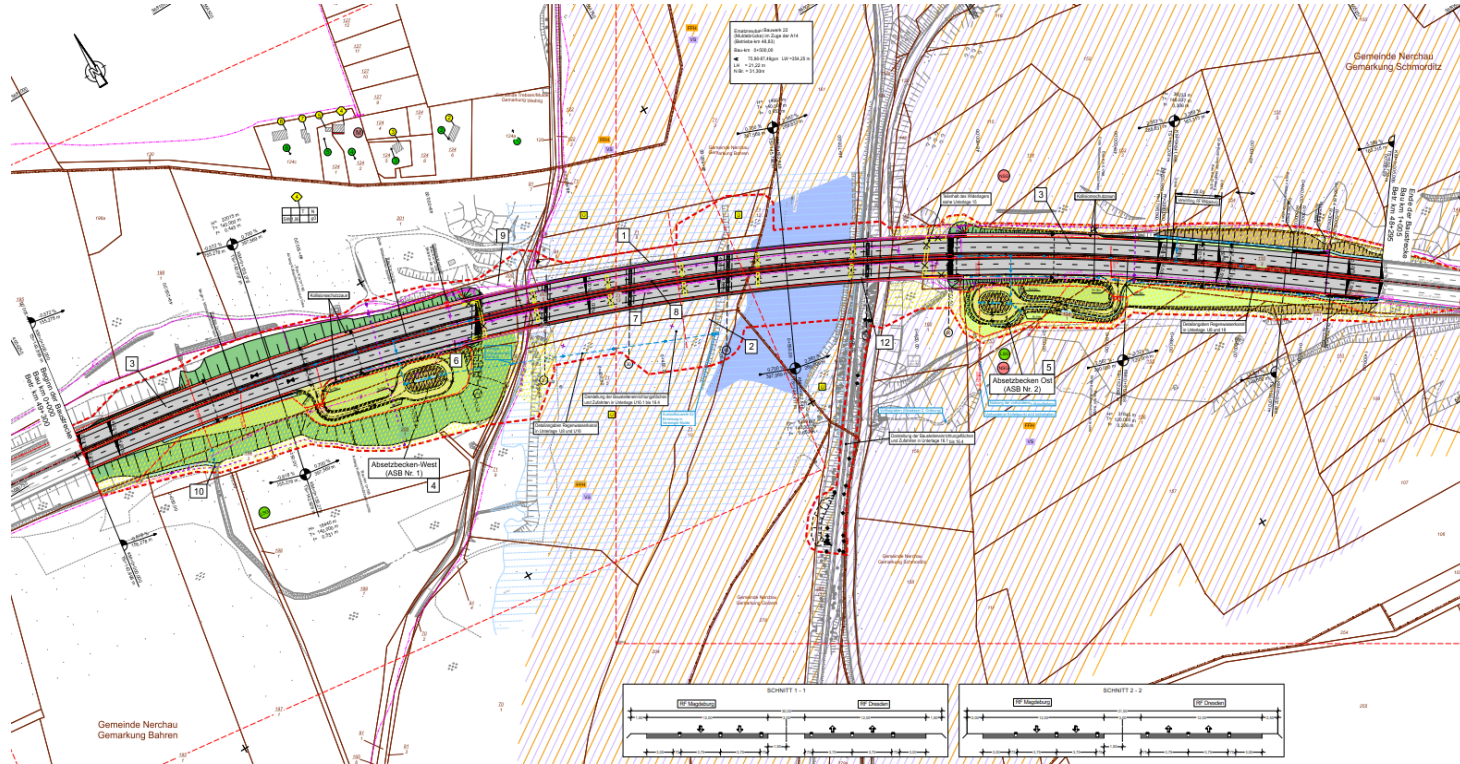
(RQ31 gem. RAA 2008 mit reduzierter Mittelstreifenbreite)



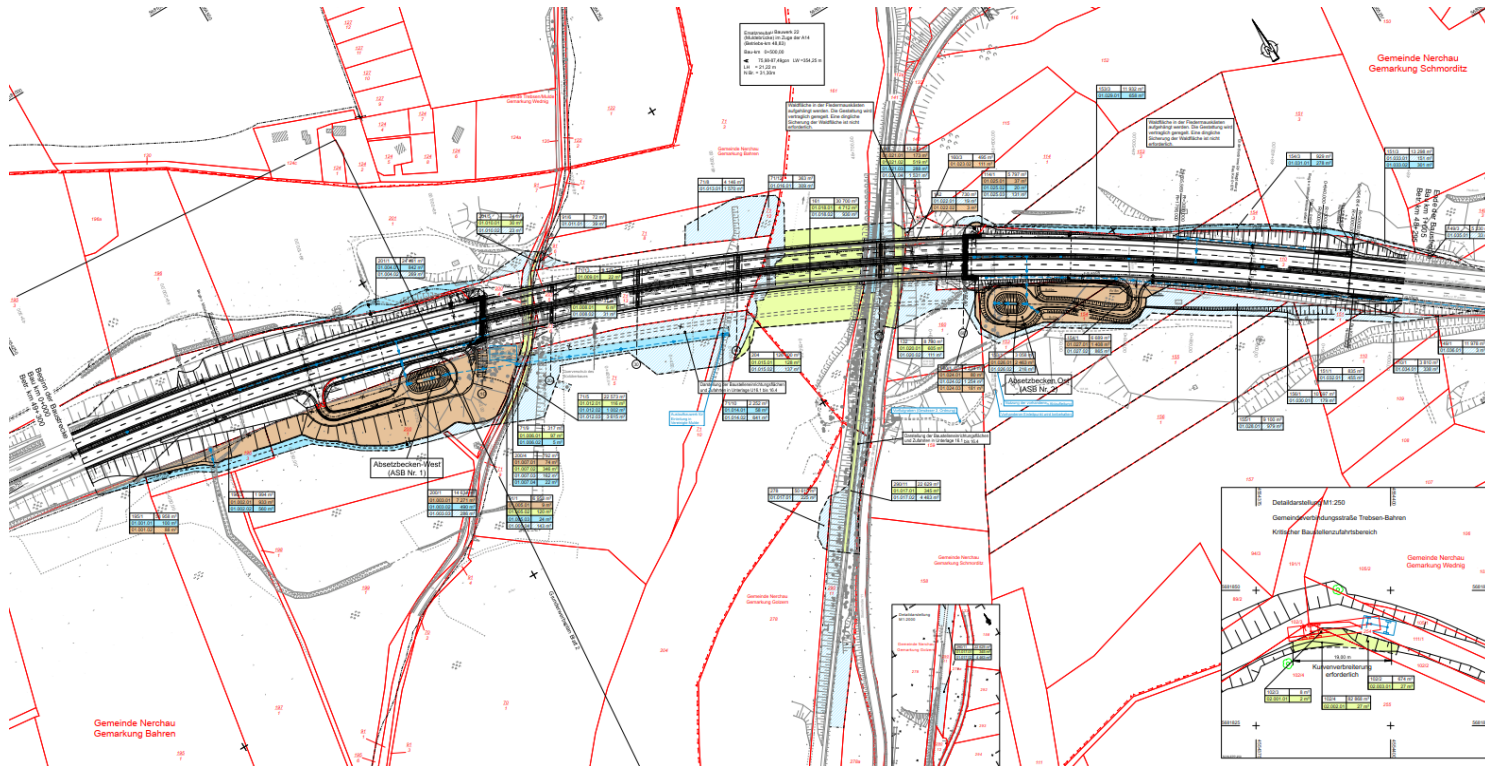
Genehmigungsplanung

- 2017 Übergabe des Projektes an DEGES
Einarbeitung des Berichtes zur Umweltverträglichkeitsprüfung
- 2018 Antrag auf Einleitung des Planfeststellungsverfahrens
- 2019 Öffentliche Auslegung der Unterlagen durch die Planfeststellungsbehörde

Planfeststellung

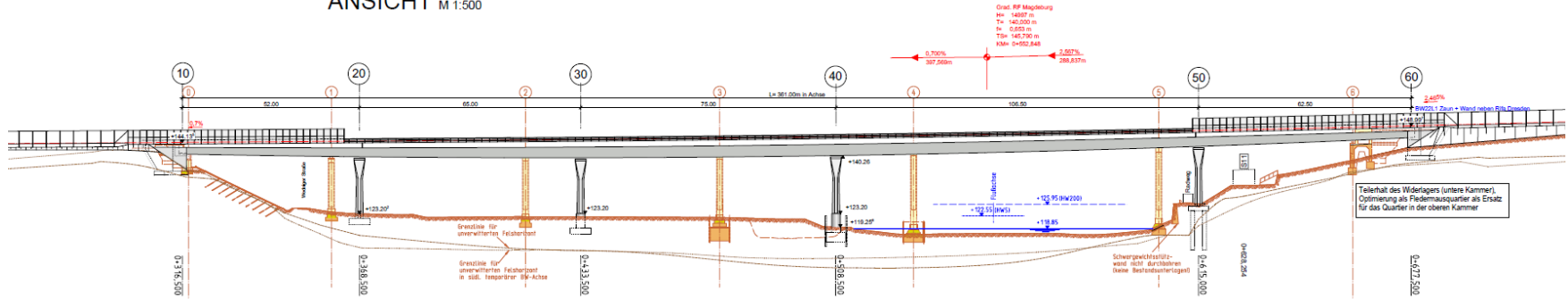


Grunderwerb

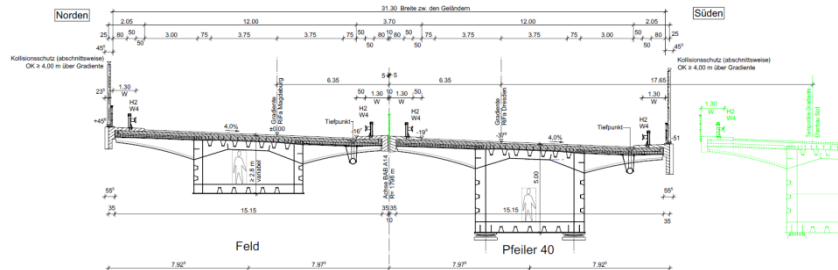


Bauwerksplanung

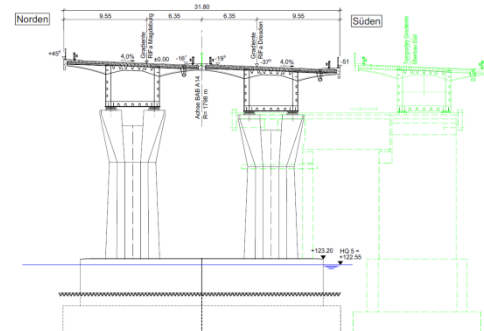
ANSICHT M 1:500



REGELQUERSCHNITT M 1:100



PFEILERANSICHT Achse 40 M 1:200 mit Querverschub



Bauwerksplanung

Gegenüberstellung Bestandsbauwerk ./ Ersatzneubau

	Bestand	Neubau
Gesamtlänge	342 m	361 m
Feldanzahl	6	5
Hauptstützweite	72 m	106,5 m
Fahrbahnbreite je RiFb	11,12 m	12,0 m
Überbaukonstruktion	Stahlträgerrost mit aufgelegter Fahrbahnplatte	Stahlhohlkasten mit Betonfahrbahn im Verbund

Bauwerksplanung

Erhalt Fledermausquartier im Widerlager Ost

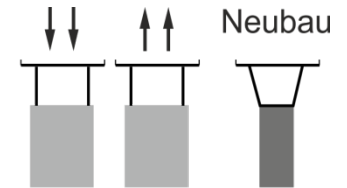
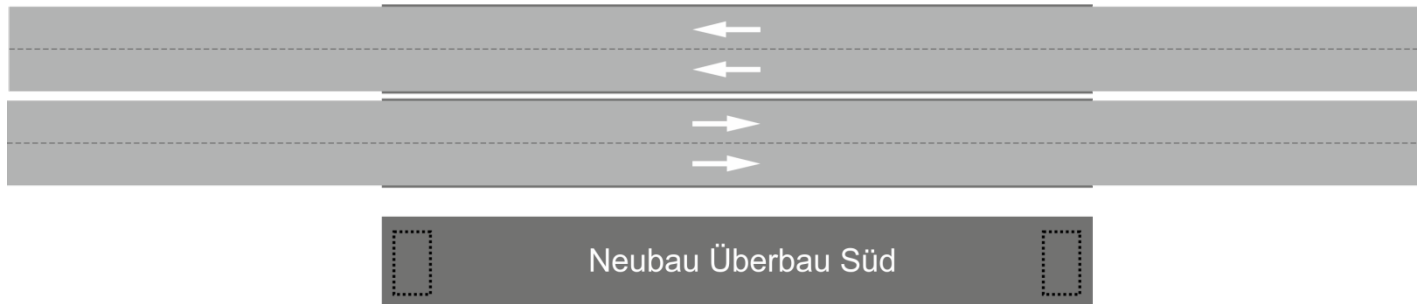


Bauphasen - Grundlagen

- Aufrechterhaltung einer 4-streifigen Verkehrsführung auf A 14 während der gesamten Bauzeit
- Üblich wäre:
halbseitiges Bauen mit Verkehrsführung auf einer Richtungsfahrbahn
Erforderlich Fahrbahnbreite: 11,50 m
vorhandene Breite auf Bauwerk: 11,12 m
- Daraus folgt: Bauen in Seitenlage

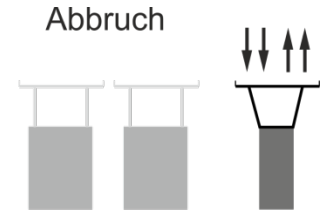
Bauphase 1

- Verkehrsführung 4-streifig auf Bestandsbauwerk
- Neubau Überbau Süd in Seitenlage auf provisorischen Pfeilern



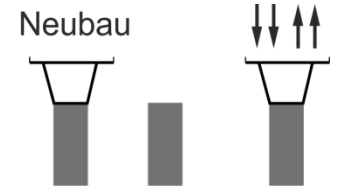
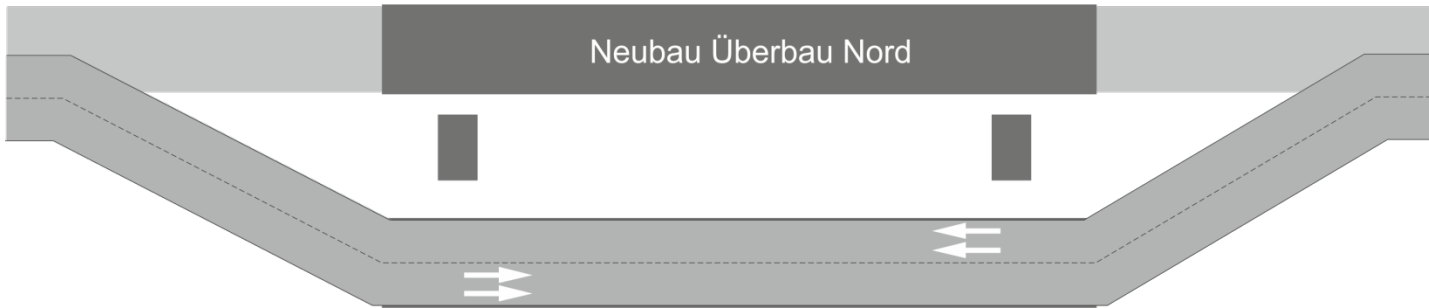
Bauphase 2

- Anschluss an Überbau Süd in Seitenlage
- Verkehrsführung 4-streifig auf neuem Überbau in Seitenlage
- Abbruch Bestandsbauwerk



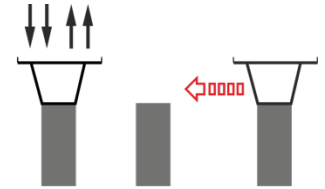
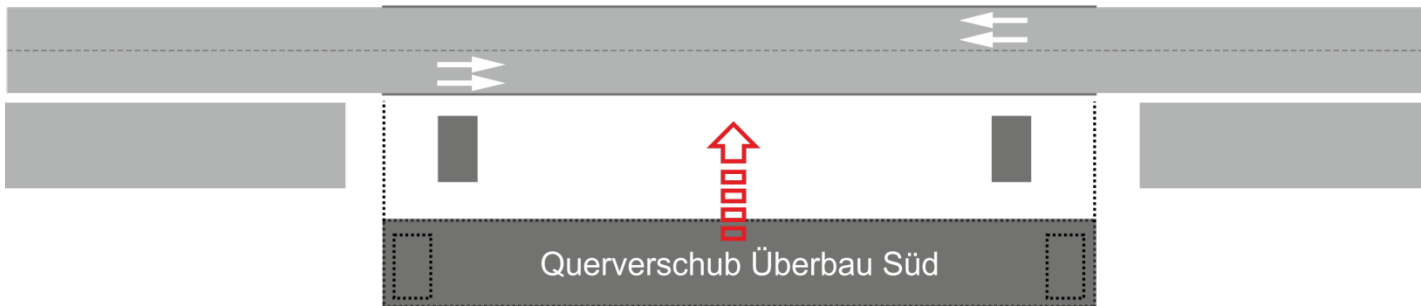
Bauphase 3

- Neubau Überbau Nord in Endlage auf neuen Pfeilern
- Anschluss A 14-Fahrbahn an Überbau Nord
- Verkehrsführung 4-streifig auf neuem Überbau in Seitenlage



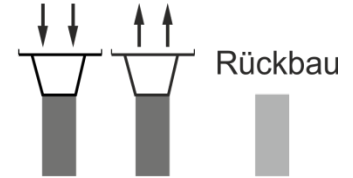
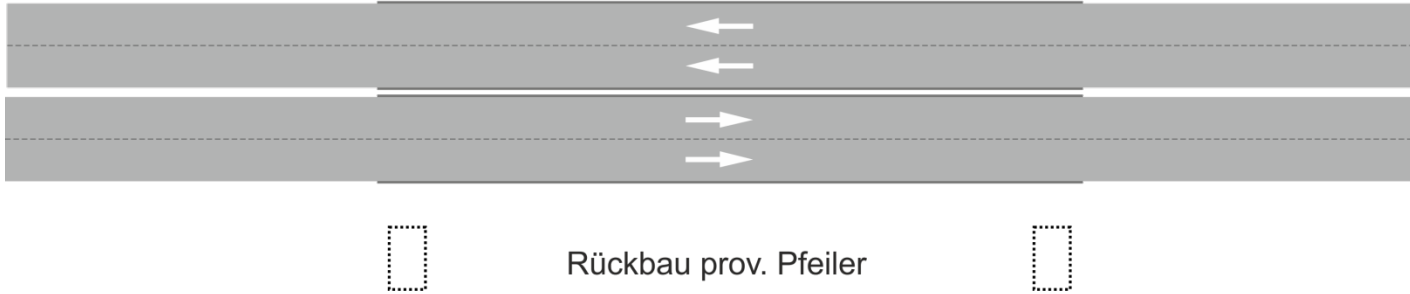
Bauphase 4

- Verkehrsführung 4-streifig auf neuen Überbau Nord
- Querverschub Überbau Süd in Endlage
- Anschluss A 14-Fahrbahn an Überbau Süd

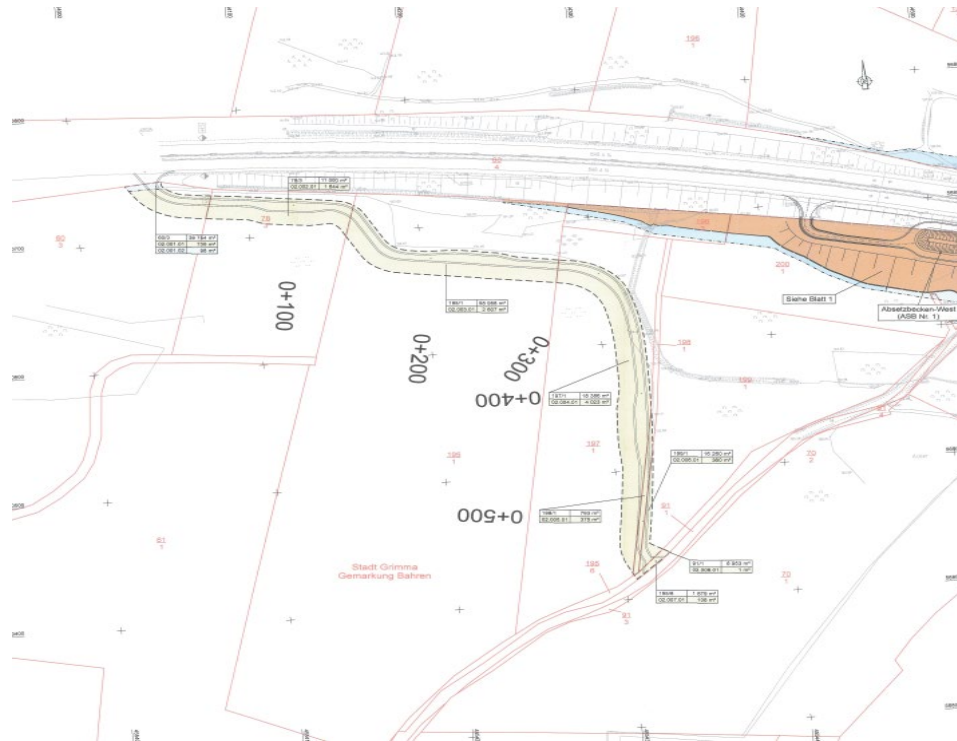


Bauphase 5

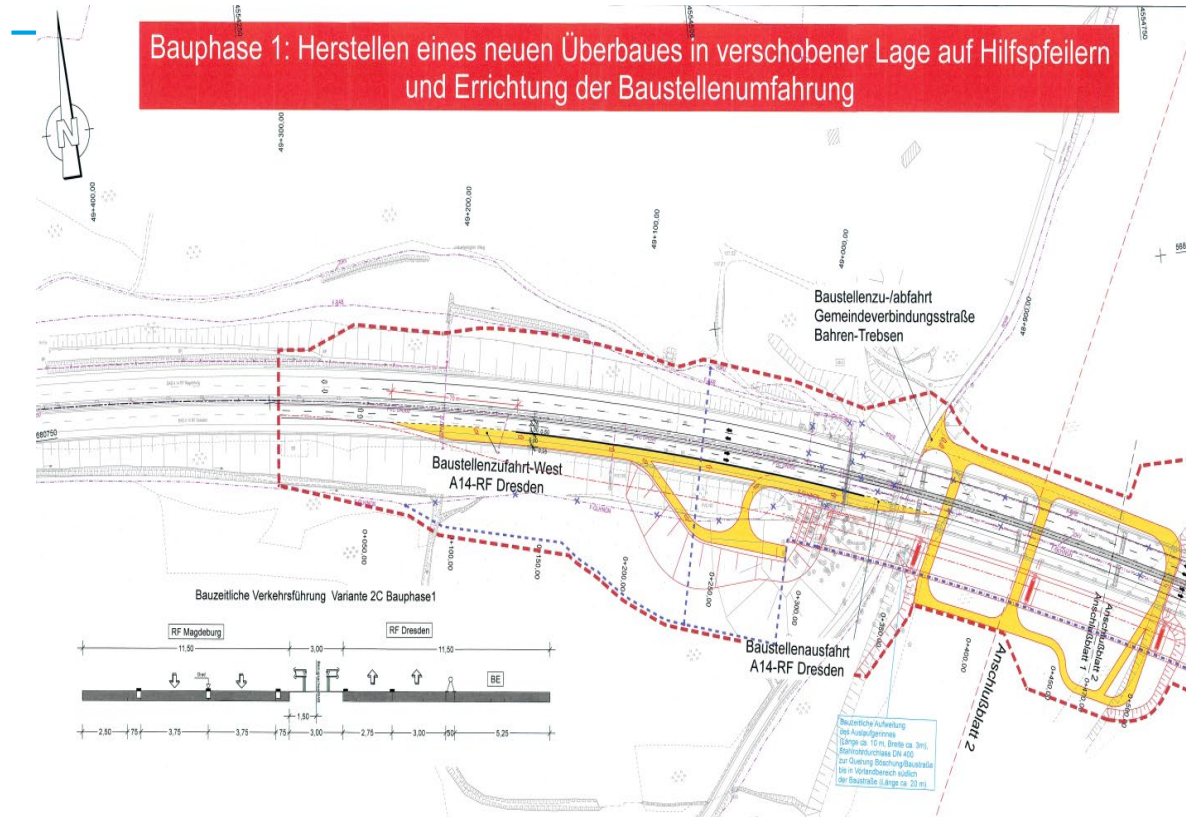
- Komplettierung endgültiger Straßenanschluss A 14 an Bauwerk
- Rückbau provisorischer Pfeiler und prov. Fahrbahnanschluss
- Verkehrsführung 4-streifig auf neuem Bauwerk



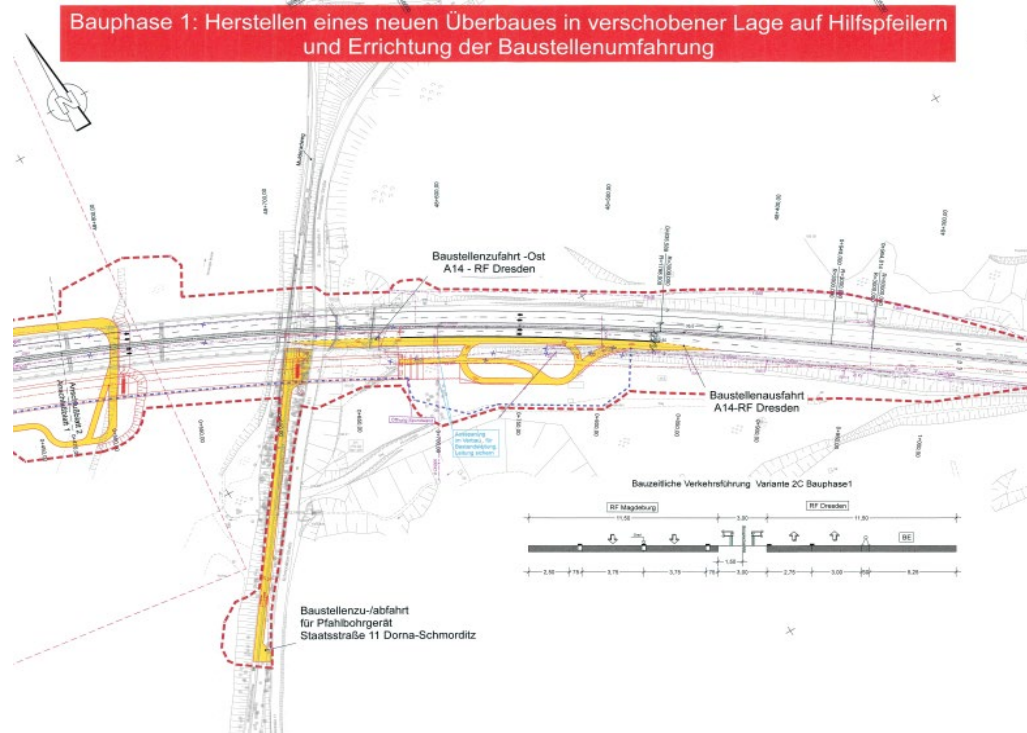
Vorübergehende Inanspruchnahme von Flächen für Baustraße



Baustellenverkehr westlich der Mulde



Baustellenverkehr östlich der Mulde



Wie geht es weiter ?

Ende der Einwendungsfrist 22.03.2019

Erörterungstermin ?

Planfeststellungsbeschluss ?

Erstellung Ausschreibungsunterlagen

Vergabeverfahren

Baubeginn

Bauende 4 Jahre später...

Ansprechpartner



DEGES Deutsche Einheit
Fernstraßenplanungs-
und -bau GmbH

Barbara Fahland
Projektleiterin
Projekte im Freistaat Sachsen

Zimmerstraße 54
10117 Berlin

Telefon 030 20243-633
fahland@degese.de